



→ [Sito web del prodotto](#)

Monitor decoder IP per la connessione a telecamere IP di sistemi di videosorveglianza che non utilizzano un pc. Supporto del protocollo standard Axis (VAPIX) e di telecamere IP Panasonic che utilizzano il protocollo ONVIF. Il monitor FDF4627-IP consente di gestire mediante cavo LAN fino a 16 telecamere IP, senza l'ausilio di un pc. Il layout delle schermate e di tutte le funzioni della telecamera possono essere impostate con il pratico telecomando in dotazione o tramite l'interfaccia web. L'interfaccia web-API del monitor consente di interagire e fruire con comodità delle funzionalità di programmi basati su VMS (Video Management Software) attraverso un browser web.

- ✓ Utilizzo senza PC per sistemi di sorveglianza in rete basati su IP
- ✓ Evoluta tecnologia di decodifica fino a 16 stream
- ✓ Accesso e controllo facile di reazioni a eventi mediante l'interfaccia web e API
- ✓ Sicurezza e protezione dei dati
- ✓ Schermo con trattamento antiriflesso e risoluzione Full HD per immagini altamente definite e contrastate
- ✓ Smart Insight/Low-Light Correction: miglioramento delle immagini nelle aree scure dell'immagine
- ✓ Conversione a 10 bit per una riproduzione ancora più precisa
- ✓ Protocolli compatibili: ONVIF, Panasonic, VAPIX

Soluzioni ad alta performance Senza l'utilizzo di un pc

Collegamento senza PC di più telecamere di videosorveglianza

Il monitor si presta perfettamente per la visione efficiente di flussi video provenienti da telecamere di videosorveglianza. Il pannello è in grado di gestire fino a 16 videocamere IP senza dover ricorrere all'uso di un PC. Grazie al fissaggio VESA è pronto da fissare in maniera stabile sia al muro che alla parete, una soluzione comoda e pratica con ingombro ridotto che consente di rinunciare al collocamento di un computer e di ridurre il numero di cavi. L'impiego del monitor richiede solo un cavo di alimentazione e la connessione in una rete. (Esempio con il modello FDF2304W-IP)



Tecnologia di decodifica altamente performante

Il monitor è equipaggiato con un'avanzata tecnologia che consente la visualizzazione di immagini senza ritardi e nella stessa qualità della sorgente originale. Ciò elimina la necessità di un decodificatore video supplementare.

Privacy e visualizzazione di immagini provenienti da telecamere

Le prescrizioni di utilizzo per sistemi di videosorveglianza in materia di protezione dei dati personali permettono in alcuni casi solo attività di videosorveglianza senza registrazione di immagini. Ma come possiamo garantire con assoluta certezza che non avvenga una registrazione? Le soluzioni di decodifica IP di EIZO consentono solo la visualizzazione in diretta del video, quindi gli operatori non hanno modo di accedere o esportare i flussi video. Proprio per questa particolare caratteristica si prestano perfettamente per l'utilizzo in contesti come ambienti sanitari, istituti finanziari, sorveglianza di centri urbani, istituti di formazione, enti e autorità pubbliche.

Edge-recording e live-video

Quando si impiega una soluzione di registrazione decentralizzata (come, ad esempio, edge-recording e archiviazione cloud) la visione dal vivo può costituire una vera sfida che richiede o l'uso di un software o il richiamo di streams dal cloud (2), il che porta ad una intensificazione del traffico di dati internet. Con DuraVision FDF4627W-IP di EIZO, i filmati ripresi dalle telecamere possono essere monitorati direttamente dal vivo (1), in quanto le telecamere sono completamente dissociate dalla loro soluzione di ripresa.



Le soluzioni EIZO IP-Decoder permettono un monitoraggio video in tempo reale. Di facile gestione e installazione, garantiscono un notevole risparmio di banda e contenimento dei costi.

Investimento sicuro grazie al supporto di oltre 300 modelli di videocamere

La soluzione DuraVision FDF4627W-IP offre un'interazione senza restrizioni con un grande numero di telecamere IP e piena conformità al profilo ONVIF S, Axis VAPIX e Panasonic. E' possibile, inoltre, accedere allo streaming video utilizzando il protocollo RTSP (Direct URI). I dettagli sulla compatibilità della fotocamera sono disponibili qui.

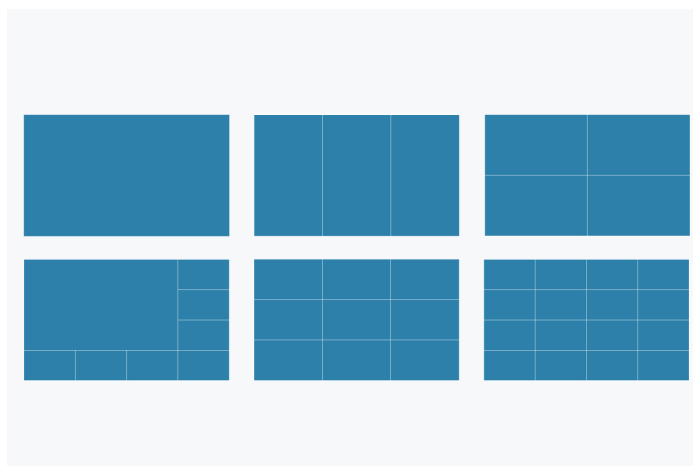
[Dettagli sulle videocamere IP compatibili](#)



Comfort di utilizzo Per un lavoro confortevole

Regolazione del layout dello schermo

Grazie all'interfaccia UI di facile utilizzo, è possibile impostare in maniera personalizzata e rapida il layout dei flussi video con 6 opzioni predefinite, visualizzando fino a 16 immagini video. Inoltre, la disposizione flessibile degli schermi in una videata personalizzata consente di soddisfare qualsiasi esigenza individuale. E' possibile unire le singole finestre per enfatizzare particolari sezioni o suddividerle per monitorare un numero superiore di immagini su un singolo schermo. Le dirette possono essere visualizzate nel rapporto di aspetto originale oppure nella modalità espansa.

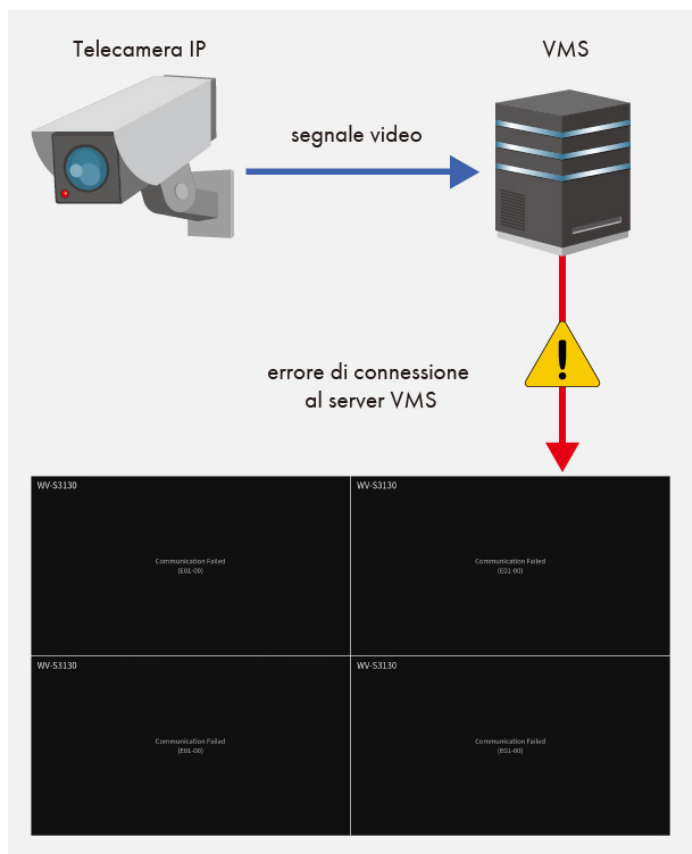


Integrazione flessibile

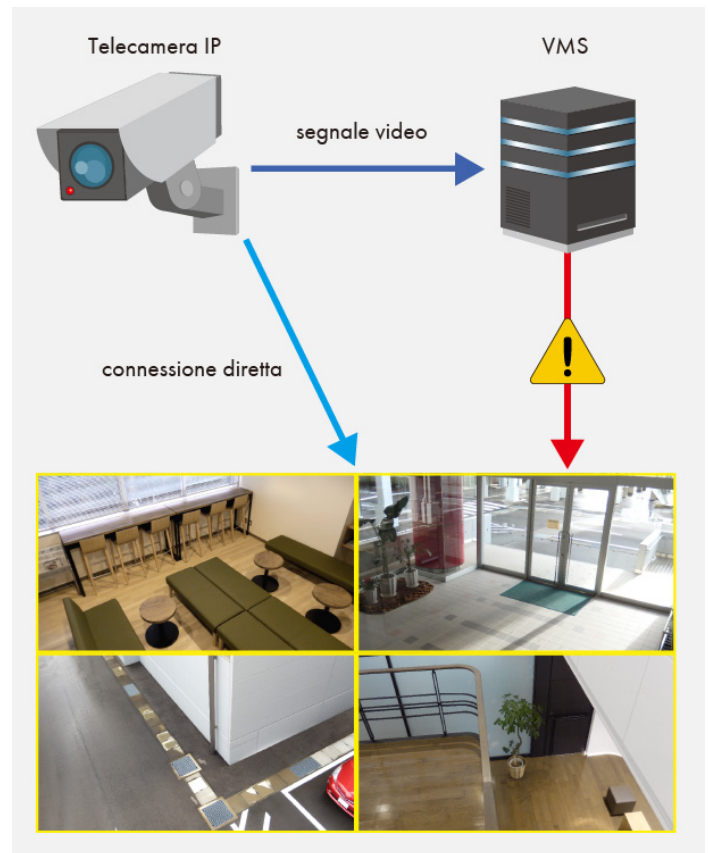
Piena compatibilità

VMS Failover

La soluzione di decodifica EIZO è in grado di impostare automaticamente il layout di visualizzazione dei flussi inviati dalla telecamera e propone quindi una pratica soluzione di backup nel caso in cui - per vari motivi - il VMS non induca o metta a disposizione flussi in uscita per il monitor. Questo è particolarmente utile quando l'infrastruttura risulta inadeguata. Oppure in caso di eventi anomali e attacchi per finalità cyber del sistema CMS.



Senza failover VMS: il flusso video non viene più visualizzato



Con Failover VMS: il segnale video continua a essere visualizzato, provenendo direttamente dalla telecamera IP

Piena compatibilità con i sistemi VMS

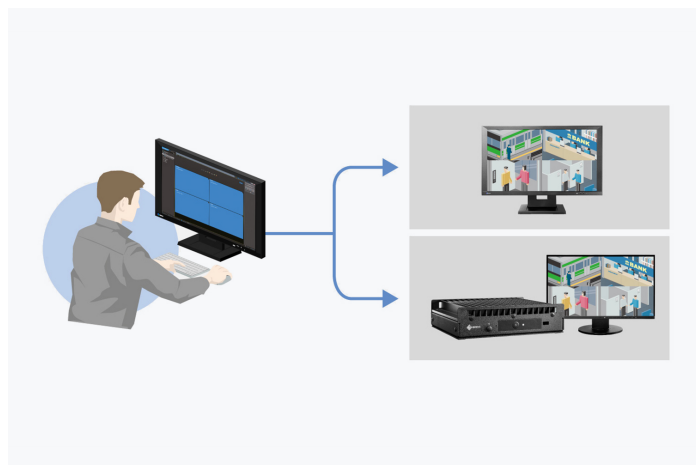
EIZO lavora in stretta collaborazione con i principali produttori di sistemi di videosorveglianza VMS, al fine di ottimizzare i processi, di favorire l'integrazione e la piena compatibilità dei suoi dispositivi.

[Per saperne di più sull'integrazione con i sistemi di gestione video.](#)



Plugin di sicurezza Genetec

EIZO e Genetec hanno stretto una collaborazione per realizzare un plugin che soddisfi i particolari requisiti richiesti dal settore della videosorveglianza. Il plugin si integra perfettamente con la struttura video wall di Genetec™ Security Center e consente agli utenti di configurare e gestire i monitor IP EIZO DuraVision di EIZO con la massima comodità in remoto. Utilizzando l'interfaccia di Security Center, gli operatori possono semplicemente trascinare con drag and drop i feed video dalle telecamere registrate nella posizione desiderata e le impostazioni verranno automaticamente restituite sul monitor di destinazione. Anche il numero e il layout dei feed video possono essere facilmente configurati sullo stesso schermo. Le soluzioni di decodifica IP di DuraVision sono inoltre in grado di rispondere alle istruzioni dinamiche del Security Center nel caso siano richiesti eventi specifici, come ad esempio l'ingrandimento dello schermo in risposta ad un ingresso non autorizzato.



Il plugin consente di configurare e gestire i monitor DuraVision mediante la struttura video di Genetec™ Security Center.

Soluzioni ad hoc con Alert-to-Action

Il modello FDF4627W-IP si lascia integrare a sistemi di videosorveglianza tramite applicazione API (Application Programming Interface) che provvede alla comunicazione e reazione a determinati eventi all'interno della rete di sicurezza. Un allarme proveniente da una telecamera IP o dal sistema di accesso VMS e inoltrato alla soluzione di decodifica IP consente di innescare specifiche azioni, come la modifica del layout della finestra di visualizzazione, una modifica della telecamera o altre azioni.

L'integrazione di reazioni intelligenti permette agli operatori di ricevere tempestivamente le informazioni più rilevanti e di rispondere prontamente all'evento. EIZO collabora con i più diffusi sistemi di videosorveglianza per

progettare soluzioni Alert-to-Action realizzate su misura per le diverse esigenze.

Alert-to-Action – risposta pronta ad ogni emergenza

Alert-to-Action aiuta a garantire una gestione efficace degli allarmi nelle strutture ospedaliere e nei sistemi di monitoraggio del traffico. L'evoluta tecnologia assiste in maniera ottimale il personale, fornendo una risposta tempestiva e appropriata a determinati eventi e agevolando le attività di monitoraggio video.



Qualità visiva superiore Precisione, brillantezza, contrasto e nitidezza

PER LA MASSIMA NITIDEZZA

Visibility Optimizer

La tecnologia Visibility Optimizer dispone di numerosi funzioni come Low-Light Correction e Outline Enhancer che permettono di migliorare la nitidezza delle immagini in condizioni meteorologiche avverse e in situazioni di luminosità difficili. L'ottimizzazione avviene direttamente nel monitor e pertanto si può ricorrere anche a telecamere più semplici.

Low Light Correction e Outline Enhancer consentono di effettuare delle impostazioni personalizzate del layout a partire da 4 telecamere. Ciò è particolarmente utile nel caso in cui le telecamere multischermo vengano utilizzate in condizioni ambientali e di luminosità assai differenti.

MIGLIORE RAPPRESENTAZIONE DELLE AREE SCURE

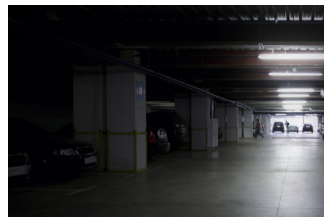
Low-Light Correction

Questa speciale funzionalità rileva automaticamente le aree scure dell'immagine regolando in maniera intelligente ogni singolo pixel, schiarendo le zone d'ombra per ottenere una maggiore visibilità anche in giornate buie, nuvolose e di notte e di individuare meglio persone e oggetti.

Le modalità preimpostate "giorno" e "notte" consentono di scegliere la visione più opportuna a seconda dell'uso.



Con Low-Light Correction



Senza Low-Light Correction

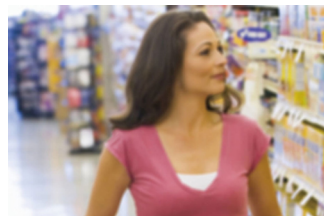
TUTTO CHIARO

Outline Enhancer

La tecnologia esclusiva brevettata Outline Enhancer esamina i contenuti dell'immagine, correggendo automaticamente eventuali sfocature e risaltando la qualità dei dettagli per renderli più immersivi.



Con Outline Enhancer



Senza Outline Enhancer

Riduzione del rumore

La funzione di riduzione del rumore del monitor è in grado di ridurre con efficacia artefatti che insorgono durante la compressione video.

Riproduzione cromatica precisa con conversione a 10 bit

Il monitor converte segnali da 8 bit in 10 bit: l'assegnazione della tonalità ottimale avviene mediante la tabella colore a 10 bit, di gran lunga più precisa di quella offerta da uno schermo che dispone solo di 8 bit. Le

transizioni sono fluide, la resa cromatica incredibilmente dettagliata. Ciò permette una resa cromatica e transizioni più accurate che rendono più facile l'identificazione di persone e oggetti.



Con conversione a 10 bit



Senza conversione a 10 bit

PIÙ IMMAGINE, MENO RIFLESSI

Antiriflesso ottimale

Il trattamento antiriflesso del modello FDF4627W-IP riduce al minimo fastidiosi abbagli e riflessi, restituendo contenuti estremamente nitidi - senza spalle ingobbite, collo teso e braccia rigide di fronte al monitor - per lavorare in maniera confortevole ed efficiente.

Overdrive transizione rapida delle immagini

La funzione Overdrive accelera i tempi di risposta in modo che le transizioni da grigio a grigio avvengano mediamente in 7 ms. La visione di film risulterà più fluida e senza effetti scia. Anche lo scorrimento di testi o il posizionamento di finestre avviene senza ritardi.

Installazione semplice Funzionamento affidabile

Funzionamento senza manutenzione

Il FDF4627W-IP è stata appositamente concepita per un funzionamento continuato senza manutenzione 24 ore su 24 e protetta da accessi inautorizzati. Non richiede l'utilizzo di scanner antivirus, aggiornamenti di sicurezza, manutenzione del sistema operativo o licenze. Questo riduce notevolmente le spese di manutenzione, tempi di attesa e inefficienze nella gestione.

Alimentatore integrato

Grazie a un alimentatore integrato, il monitor si può collegare direttamente alla presa di corrente attraverso il cavo di alimentazione.

Durata E affidabilità

LUNGA DURATA GRAZIE ALLA QUALITÀ HIGH-END

2 anni di garanzia

EIZO offre una garanzia di 2 anni. Questa garanzia estesa è resa possibile dalla scelta di materie prime di elevata qualità, dall'estremo rigore progettuale e dal processo produttivo controllato. I prodotti EIZO mantengono quello che promettono.



Per uso continuativo 24/7

Il FDF4627W-IP è stato espressamente progettato per garantire un funzionamento continuo 24 ore su 24.



TECNOLOGIA CON FIDUCIA

Conformità TAA e NDAA

I prodotti del settore della sicurezza e della tecnologia non devono provenire da regioni ad alto rischio e non devono contenere tecnologie di sorveglianza o di telecomunicazione vietate e associate a problemi di sicurezza. DuraVision FDF4627W-IP è prodotto in Giappone ed è pienamente conforme ai requisiti TAA (Trade Agreements Act) e NDAA* (National Defence Authorization Act) degli Stati Uniti.

*Conforme al NDAA 2019

Sostenibilità ambientale La nostra responsabilità

RISPETTOSO DELLE RISORSE E DEL CLIMA

Altamente affidabile e durevole

Il monitor FDF4627W-IP è stato progettato per durare nel tempo, oltre il periodo della garanzia e i pezzi di ricambio sono disponibili fino a 7 anni dalla data di dismissione della produzione. Ciò porta a un'ottimizzazione degli impatti ambientali nei processi produttivi, dalla fase di progettazione allo smaltimento, lungo l'intero ciclo di vita del prodotto. La migliore energia è quella risparmiata: nella concezione del modello FDF4627W-IP è stata rivolta particolare attenzione al risparmio energetico e all'abbattimento dei consumi.

CONDIZIONI EQUE

Produzione sostenibile e responsabile

Il modello FDF4627W-IP è prodotto in maniera socialmente responsabile. EIZO collabora esclusivamente con fornitori che garantiscono un approvvigionamento nel pieno rispetto della responsabilità sociale e dei diritti umani. Ciò vale in particolar modo per i cosiddetti minerali provenienti da aree di conflitto e di alto rischio. EIZO presenta ogni anno una relazione annuale di gestione CSR (Corporate Social Responsibility) che informa sulle prestazioni economiche, ambientali, sociali ed etiche e le prospettive future.

CERTIFICATA E TRASPARENTE

Produzione attenta all'ambiente

Ogni modello FDF4627W-IP è prodotto negli stabilimenti EIZO secondo il sistema di gestione ambientale ed energetico certificato ISO 14001 e ISO 50001, riconoscimenti internazionali basati sul miglioramento continuo che comprendono misure volte alla protezione dell'ambiente, prevenendo l'inquinamento, riducendo l'entità dei rifiuti, il consumo di energia e dei materiali. Riferiamo pubblicamente su queste misure su base annuale.



SUSTAINABLE DEVELOPMENT GOALS



OBIETTIVI DI SVILUPPO SOSTENIBILE

Il nostro contributo agli SDG

Nell'ambito delle sue iniziative di sostenibilità, EIZO contribuisce agli Obiettivi di Sviluppo Sostenibile (SDG) delle Nazioni Unite.

[Scopri di più sulle iniziative di sostenibilità di EIZO.](#)

Industria, innovazione e infrastrutture

I prodotti DuraVision offrono una serie di soluzioni visive per strutture indispensabili nella vita quotidiana delle persone, come ospedali, aziende, aeroporti, fabbriche, snodi di trasporto pubblico e molte altre. Continuiamo a sostenere le attività di sicurezza, industriali e di altro tipo con una progettazione robusta dei prodotti, una garanzia del produttore e servizi di assistenza clienti.

Rispettosi dell'ambiente

I nostri prodotti per ambienti industriali sono progettati per aumentare l'efficienza energetica, riducendo il consumo di elettricità e le emissioni di gas serra, garantendo al contempo le elevate prestazioni e funzionalità richieste dagli utenti in ogni settore. Inoltre, puntiamo su un sistema di riciclaggio responsabile.

[Per saperne di più.](#)

Dati tecnici

GENERALE

Articolo numero	FDF4627W-IP
Colore del cabinet	nero
Tipo di impiego	Videosorveglianza, Industria
Linea	DuraVision
Tipologia di utilizzo	Soluzioni IP, Videosorveglianza

SCHERMO

Diagonale [pollici]	46
Diagonale [in cm]	116,8
Formato	16:9
Area attiva di visualizzazione (LxH) [in mm]	1018 x 573
Risoluzione raccomandata	1920 x 1080 (Full HD)
Pixel pitch [in mm]	0,53 x 0,53
Tecnologia del pannello	VA
Angolo di visualizzazione orizzontale max. [in °]	178
Angolo di visualizzazione verticale max. [in °]	178
Colori rappresentabili	16,7 milioni di colori (RJ-45, 8 bit), 16,7 milioni di colori (HDMI, 8 bit)
Luminosità massima (tipica) [cd/m ²]	700
Contrasto massimo	4000:1
Tempo di risposta cambio grigio-grigio (tipico) [in ms]	7
Retroilluminazione	LED

DECODIFICA IP

Tipo di dispositivo	Decoder + Monitor
Decodifica video	H.264, MJPEG
Numero di stream simultanei	16
Telecamere registrabili	16
Prestazioni di decodifica	1-screen layout: 1920 x 1080 / 30 fps, 4-screen layout: 1920 x 1080 / 20 fps, 16-screen layout: 640 x 480 / 30 fps
Velocità di bit massima [kbps]	8192
Risoluzione massima segnale monitor	1920 x 1080 / 60 Hz
Protocolli supportati	Axis VAPIX, Panasonic/I-PRO, RTSP, ONVIF Profile S
Supporto VMS	Genetec (max. 16 streams), Accellence Technologies, Schille

CONNESSIONI

Ingressi segnale	HDMI (HDCP 1.4), RJ-45 (IP-Video)
Presenza di rete	RJ-45

Trova il tuo contatto EIZO:
 EIZO Europe GmbH Succursale per l'Italia
 Via Torino, 3/5
 20814 - Varedo (MB)
 Tel. +39 0362 1695250
www.eizo.it

Tutti i nomi dei prodotti sono marchi o marchi registrati di EIZO Corporation in Giappone e in altri paesi o delle rispettive società.
 Copyright © 2026 EIZO Europe GmbH, Belgrader Str. 2, 41069 Mönchengladbach, Germania.
 Tutti i diritti, gli errori e le modifiche sono riservati. Ultimo aggiornamento: 03.05.2026

CARATTERISTICHE E FUNZIONAMENTO

Controllo PTZ con supporto di preset	✓
Alert-to-Action	✓
Versione software	Software di sistema V4.x
Funzionamento 24/7	✓
Perfezionamento delle immagini	Smart Insight/Low-Light Correction, Smart Resolution/Outline Enhancer
Lingua menu on screen	de, en, fr, es, it, se
Impostazioni	Image noise reduction
Remota	✓
Cavo di alimentazione integrato	✓

DATI ELETTRICI

Consumo energetico (massimo) [in watt]	110
Consumo di energia in modalità stand-by [in watt]	16
Consumo di energia con interruttore di alimentazione spento [in watt]	0
Alimentazione	AC 100-120 V / 200-240 V, 50/60 Hz

DIMENSIONI E PESO

Dimensioni (senza supporto) (larghezza x altezza x profondità) [in mm]	1067 x 622,5 x 80,4
Peso (senza supporto) [in kg]	19,6
Disegno tecnico (PDF)	Disegno tecnico (PDF)
Inclinabilità verso il basso/l'alto [in °]	0 / 0
Fori di montaggio	400 x 200

CERTIFICAZIONE E STANDARD

Temperatura operativa	0 - 40 °C / 20-80 % (R.H., non condensing)
Certificazioni	CE, CB, UL/cUL, FCC-A, CAN ICES-3 (A), VCCI-A, RoHS, WEEE, China RoHS, CCC

SOFTWARE E ACCESSORI

Accessori in dotazione	telecomando, Cavo di alimentazione, Manuale via download, Istruzioni di consultazione rapida
------------------------	--

GARANZIA

Periodo di garanzia	2 anni
---------------------	--------